

Instrukcja montażu wkładu RJ45 kat. 6 UTP Keystone

(Jack Instruction RJ45 cat. 6 UTP Keystone)

Instrukcja do produktów (This instruction included in):

FBRJ456, FBRJ456N, DASFRJ45., DGHRJ45., D61., D62., D6T., BM61., BM62..

Wkład pasuje do pokryw (The insert is matching with covers):

1591530-..., PL-999a..., BMGKS2P..., BMGK1P..., BMPT..., CKP2..., DKP1S..., DKP2S..., DKP2..

ISO 9001:2015 QMS

KONTAKT SIMON

43-500 Czechowice-Dziedzice

ul. Bestwińska 21

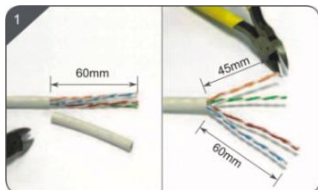
POLSKA (POLAND)

tel. +48 32 324 63 00

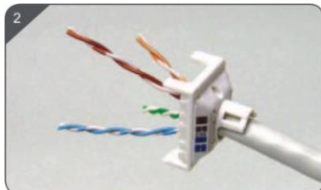
fax +48 32 215 35 55

www.kontakt-simon.com.pl

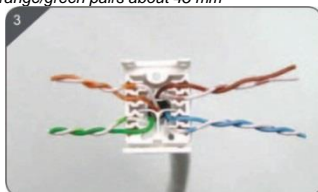
e-mail: info@kontakt-simon.com.pl



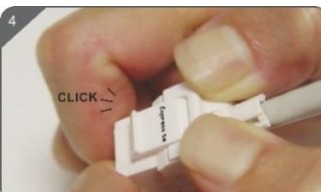
- Ściągnąć płaszcz zewnętrzny na odcinku 60 mm. Zachować pary niebieskie/brazowe długości 60 mm. Pary pomarańczowe/zielone skrócić do 45 mm
- Strip the outer plastic jacket 60 mm lengths. Retain blue/brown pairs about 60 mm (long pairs). Retain orange/green pairs about 45 mm



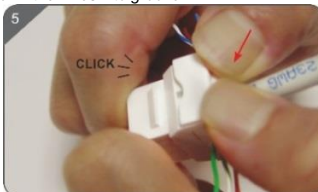
- Wprowadzić dłuższe pary (niebieskie/brazowe), wprowadzić pary pomarańczowe/zielone
- Pill long pairs (blue/brown) first, and pill orange/green pairs



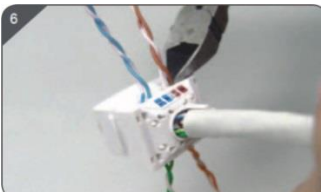
- Rozłożyć pary zgodnie z kolorystyką przyjętego rozszycia i wcisnąć do rowków w pokrywie
- Arrange the wires according to the color code and tuck down the wires into groove



- Zatrzaśnięcie jednej strony
- Press one side



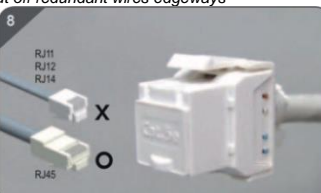
- Zatrzaśnięcie drugiej strony
- The other side



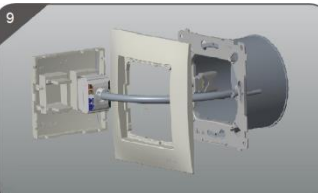
- Obciąć wystający nadmiar żył
- Cut off redundant wires edgewise



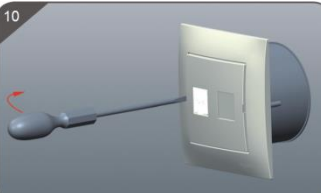
- Zabezpieczyć kabel, obciąć nadmiar opaski
- Fasten cable, cut off surplus tie after



- Terminacja jest kompletna
- Complete termination



- Montaż z pokrywą i ramką do puszeki
- Installation with a cover and a frame in a flush-mounted box



- Demontaż
- Disassembly