

Instrukcja montażu wkładu RJ45 kat. 5e UTP Keystone

(Jack Instruction RJ45 cat. 5e UTP Keystone)

ISO 9001:2015 QMS



KONTAKT SIMON

43-500 Czechowice-Dziedzice
ul. Bestwińska 21
POLSKA (POLAND)
Tel. +48 32 324 63 00
Fax +48 32 215 35 55
www.kontakt-simon.com.pl
e-mail: info@kontakt-simon.com.pl

Instrukcja do produktów (This instruction included in):

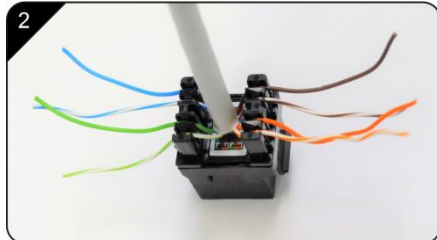
FCRJ455e, 1591551-..., 1591552-..., AF51..., AF52..., AF5T..., A5T..., BM5T..., BMF5T..., BMF51..., BM15eM..., BM15LEV..., BM51..., BMF52..., BM25eM..., BM25LEV..., C51..., C52..., C5T..., CASFRJ455..., D51..., D52..., D5T..., M51..., M51S..., M52..., M52S..., M5T..., M5TS...

Wkład pasuje do pokryw (The insert is matching with covers):

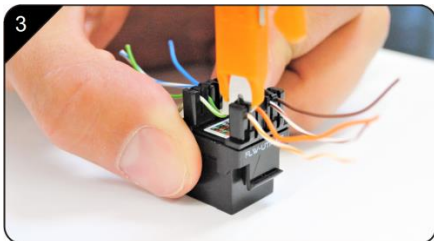
1591530-..., PL-999a..., BMGKS2P..., BMGK1P..., BMPT..., CKP2..., DKP1S..., DKP2S..., DKP2...



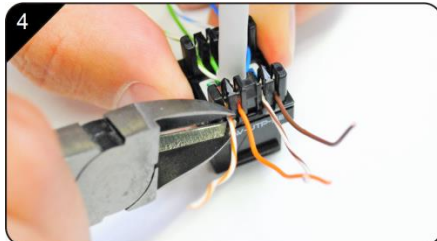
- Ściągnąć płaszcz zewnętrzny na odcinku 40 mm
- Strip the outer plastic jacket 40 mm lengths



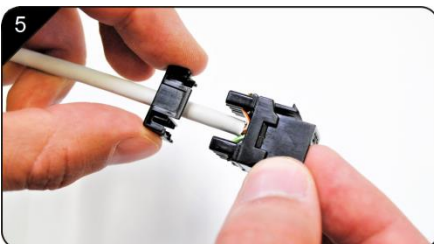
- Rozłożyć pary zgodnie z kolorystyką przyjętego rozszycia i wcisnąć do rowków w pokrywie
- Arrange the wires according to the color code and tuck down the wires into groove



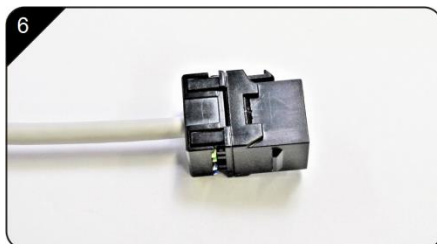
- Docisnąć narzędziem poszczególną żyłę
- Push the tool each one wire



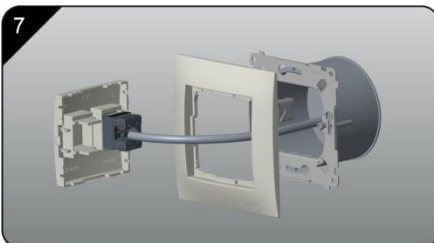
- Obciąć wystający nadmiar żył
- Cut off redundant wires edgewise



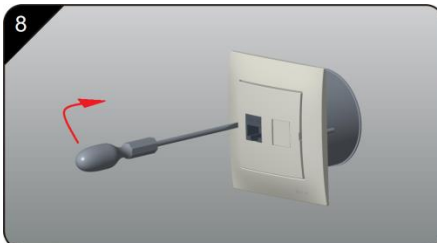
- Zatrzasknąć pokrywę
- Press the cover



- Terminacja jest kompletna
- Complete termination



- Montaż z pokrywą i ramką do puszek
- Installation with a cover and a frame in a flush-mounted box



- Demontaż
- Disassembly