

Instrukcja montażu wkładu komputerowego RJ45 UTP Keystone

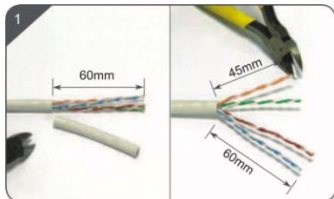
(UTP Keystone Jack Instruction)

ISO 9001:2015 QMS

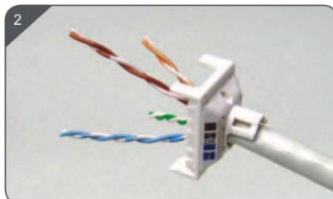


KONTAKT SIMON

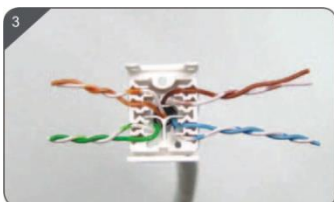
43-500 Czechowice-Dziedzice
ul. Bestwińska 21
POLSKA (POLAND)
tel. +48 32 324 63 00
fax +48 32 215 35 55
www.kontakt-simon.com.pl
e-mail: info@kontakt-simon.com.pl



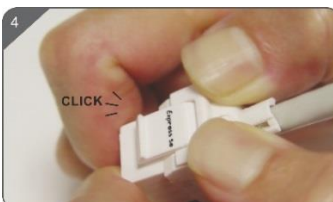
- Ściągnąć płaszcz zewnętrzny na odcinku 60 mm. Zachować pary niebieskie/brazowe długości 60 mm. Pary pomarańczowe/zielone skrócić do 45 mm
- Strip the outer plastic jacket 60 mm lengths. Retain blue/brown pairs about 60 mm (long pairs). Retain orange/green pairs about 45 mm



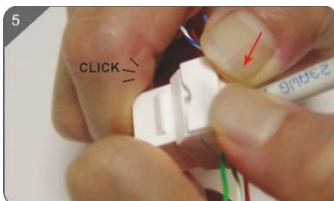
- Wprowadzić dłuższe pary (niebieskie/brazowe), wprowadzić pary pomarańczowe/zielone
- *Pill long pairs (blue/brown) first, and pill orange/green pairs*



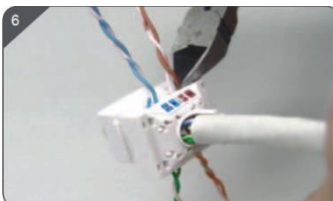
- Rozłożyć pary zgodnie z kolorystyką przyjętego rozszycia
- *Arrange the wires according to the color code and tuck down the wires into groove*



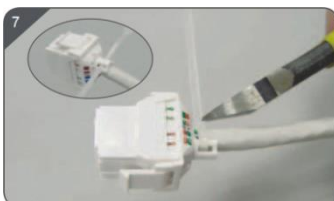
- Zatrzaśnij jedną stronę
- *Press one side*



- Zatrzaśnij drugą stronę
- *The other side*

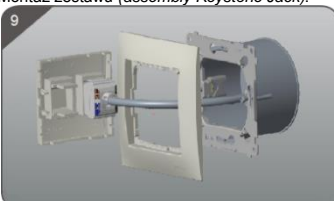


- Obciąć wystający nadmiar żył
- *Cut off redundant wires edgewise*

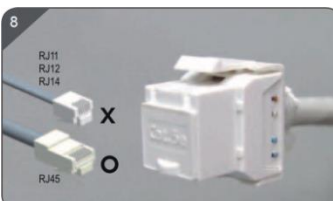


- Zabezpieczyć kabel, obciąć nadmiar opaski
- *Fasten cable, cut off surplus tie after*

Montaż zestawu (assembly Keystone Jack):

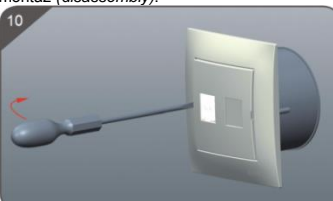


- Montaż gniazda do szuki
- *Mounting in wall box*



- Terminacja jest kompletna
- *Complete termination*

Demontaż (disassembly):



- Demontaż pokrywy z użyciem narzędzia
- *Disassembly cover with tool in use*